

檔 號：  
保存年限：

## 屏東縣政府 書函

地址：900219屏東縣屏東市自由路527號  
聯絡人：蔡舜宇  
聯絡電話：08-7320415#6541  
傳真：08-7326195  
電子信箱：a002551@oa2.pthg.gov.tw

受文者：屏東縣內埔鄉崇文國民小學

發文日期：中華民國115年2月13日  
發文字號：屏府人給字第1150044066號  
速別：普通件  
密等及解密條件或保密期限：  
附件：如說明二 (376530000A115004406600-1.pdf)

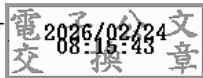
主旨：函轉福容大飯店股份有限公司115年公務人員專用公務差  
旅住宿優惠專案，請查照並轉知所屬。

說明：

- 一、依據福容大飯店股份有限公司115年2月5日(115)福總發字  
第20260205002號函辦理。
- 二、檢附原函影本及其附件各1份。

正本：本府縣長室、本府副縣長室、本府秘書長室、本府各處、本府所屬一級機關、本  
府所屬二級機關、本縣各鄉鎮市公所、本縣各鄉鎮市民代表會、本縣各高國中、  
本縣各國小

副本：本府人事處給與科



# 福容大飯店股份有限公司 函

聯絡地址： 新北市新莊區中華路三段 218 號 17 樓  
承辦人： 談玉玫  
連絡電話： 02-8792-5678#3058  
電子信箱： tammy\_ho@fullon-hotels.com.tw

受文者： 屏東縣政府

日期： 中華民國 115 年 02 月 05 日  
文號： (115)福總發字第 20260205002 號  
速別： 特急件 急件 普通件  
密等： 極機密 密件 普通件  
附件名稱： 「福容大飯店連鎖體系」連鎖各店優惠房型

主旨： 本公司「福容大飯店連鎖體系」115 年公務人員專用公務差旅住宿優惠專案，詳如說明，請惠予協助轉知所轄單位並公告周知，請查照。

## 說明：

- 一、 本公司「福容連鎖大飯店連鎖體系」推出 115 年公務人員專屬公務差旅住宿優惠專案，房價並依現行中央主管機關公務人員國內差旅費報支金額提供優惠房價，優惠期間為即日起至 115 年 12 月 31 日止。
- 二、 檢附「福容大飯店連鎖體系」連鎖各店優惠房型（含 1 客早餐）如附件，得免費使用部分休閒設施（健身房、三溫暖、無線 WIFI 等），請依各分店之專案內容為準。公務人員入住時，請出示識別證及出差證明，始可享專屬優惠。
- 三、 本專案於平日、假日、國定假日及連續假期之房價調整、入住與退房時間、加人加價，均依「福容大飯店連鎖體系」各分店之相關規範為準。福容大飯店保留對本活動專案內容進行調整、修改、變更或取消的權利，若有相關更新，將不另行通知，敬請知照。
- 四、 歡迎全國各機關公務人員於公務差旅行程，選擇入住「福容大飯店連鎖體系」，福容大飯店將秉持以客為尊理念，接待全國公務人員，並提供優質與舒適的旅宿服務。

正本： 如行文表  
副本：

福容大飯店股份有限公司



附件

## 「福容大飯店連鎖體系」連鎖各店優惠房型

福容連鎖分店	優惠房型	訂房專線	徠旅連鎖分店	優惠房型	訂房專線
漁人碼頭	精緻客房	02-2628-7777 分機 9	林口	宅旅雙人套房	03-327-7338
福隆	VILLA 簡樸禪風單人客房	02-2499-1188	中壢	宅旅套房	03-427-0900
花蓮	海景客房	03-823-9988	水里	宅旅客房	049-277-1888
桃園	經典客房	03-326-5800	高雄	宅旅客房	07-215-6688
桃園機場捷運 A8	標準單人房	03-328-5688	墾丁	集旅四人房	08-886-2988
台北一館	精緻客房	02-2701-1239 分機 306	澎湖	閱旅客房	06-922-1888
台北二館	豪華雙床房	02-2662-0088 分機 181. 183. 189			
高雄	精緻豪華雙床房	07-551-1188 分機 7706. 7708			
嘉義 VOCO	高級房一大床	05-232-3399			

\*優惠房型(含 1 客早餐)，公務人員入住時，請出示識別證及出差證明。

訂 裝 線