

屏東縣崇文國民小學

113學年度

防災教育宣導

主講者：鍾志和主任

邱美雅 教師



目錄

- 火災預防7要點
- 火災逃生6要訣
- 火災逃生避難流程
- 滅火器緩降梯
- 逃生緩降梯
- 消防栓消防水帶



火災預防7要點

平時養成電氣使用安全、抽菸安全及爐火烹調安全3個習慣，做好裝置住宅用火災警報器、使用耐燃材料及防焰製品、設置滅火器及建立近鄰協助體制4項準備對策，保護自身及家人安全。

3 習慣

電氣使用安全

- 1.不超載
- 2.不綑綁
- 3.不潮溼
- 4.不用不插
- 5.不放可燃物
- 6.不用無安全商標



爐火烹調安全 人離火熄



吸煙安全 絕不在床上吸菸



4 對策

安裝住警器 及早應變避難逃生



使用防焰物品 避免可燃物延燒



準備滅火器 及時撲滅小火



長者防火 建立近鄰協助體制



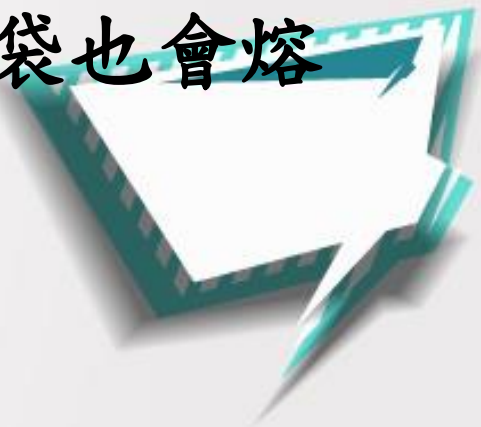
逃生6要訣

- 請記得「5不1原則」的應變逃生6要訣：
- 一、不可為了收拾財物而延誤逃生避難時間，應以保命求生為首要目標。
- 二、不可搭乘電梯逃生：火場易斷電，會受困在電梯內。



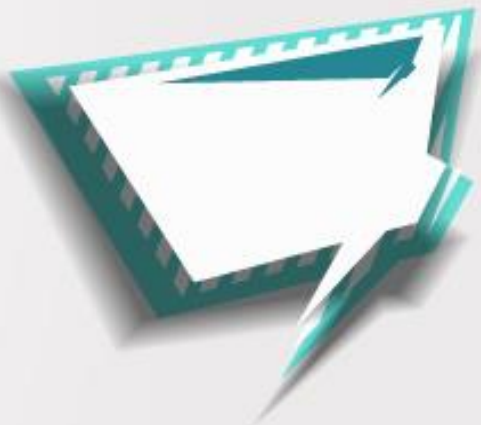
逃生6要訣

- 三、不可躲在浴室：火場危害主要為濃煙，浴室門及天花板大多為塑膠材質，不耐高溫，且門下方為通風百葉，無法有效阻絕濃煙危害。
- 四、不可用塑膠袋套頭：除無法裝到新鮮空氣，且呼吸產生的霧氣，會影響逃生視線及速度，若遇火場高溫，塑膠袋也會融化而黏在皮膚上。



逃生6要訣

- 五、不可浪費時間尋找濕毛巾而延誤逃生避難：濕毛巾擋不住濃煙中的一氧化碳和有毒氣體，且尋找濕毛巾恐延誤逃生時間。

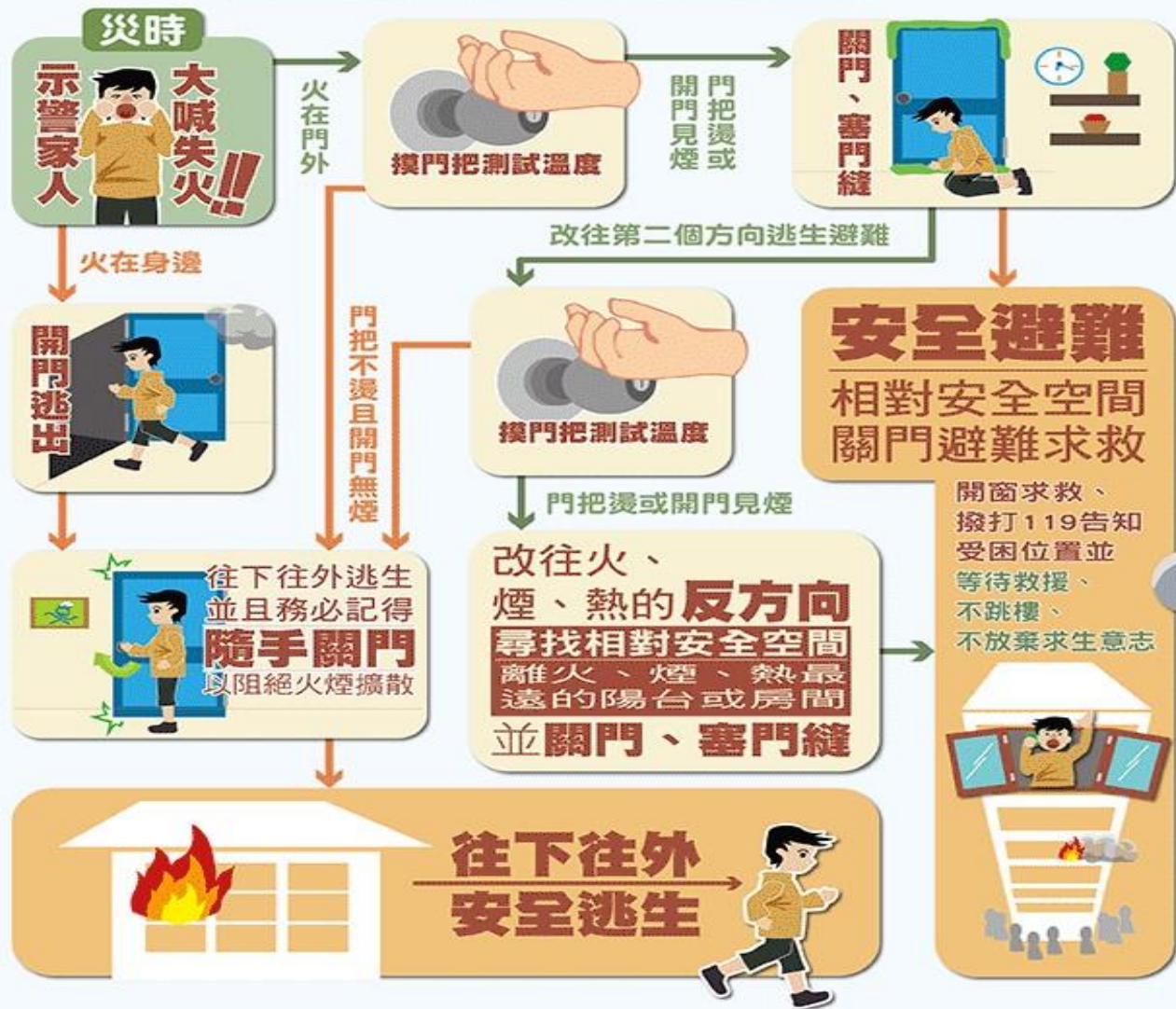


逃生6要訣

- 六、火場逃生避難流程原則
- (一) 平時規劃2個逃生出口。
- (二) 火災時，應往1樓往外逃生，逃生避難時，一定要謹記隨手關門。
- (三) 往1樓往外逃生時，若主要逃生路徑外已有濃煙無法避難時，請尋找第2逃生路徑往1樓往外逃生；若第2逃生路徑也受阻礙，則改往未起火相對安全空間關門避難，並用衣物或毛巾將門縫塞住，防止煙霧流入，並撥打119求援，詳細告知待救人員的所在位置，等待消防人員救援。

火災逃生避難流程

平時 規劃兩個不同方向逃生避難路線及出口



火災逃生避難^(以)

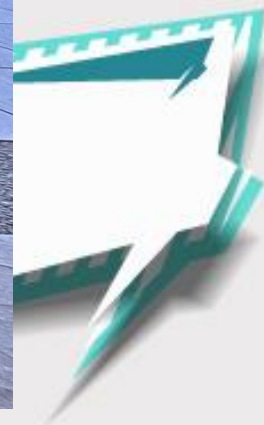
保命求生
為首要目標

- 不可為了收拾財物而延誤逃生避難時間
- 不可搭乘電梯逃生
- 不可躲在浴室
- 不可用塑膠袋套頭
- 不可浪費時間尋找濕毛巾而延誤逃生避難時間



內政部消防署 提醒您

滅火器緩降梯



逃生緩降梯



消防栓消防水帶





感謝聆聽

