

屏東縣政府 函

地址：900219屏東縣屏東市自由路527號
承辦人：陳宇菁
電話：08-7333099#102
電子信箱：a251937@ptc.edu.tw

受文者：屏東縣內埔鄉崇文國民小學

發文日期：中華民國113年3月28日

發文字號：屏府教學字第11309465000號

速別：普通件

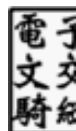
密等及解密條件或保密期限：

附件：1130423HiTeach課堂教學軟體教師培訓實施計畫、大同高中路線指引圖
(4963139_11309465000_1_4963139_11309465000_4.pdf、
4963139_11309465000_1_4963139_11309465000_5.pdf)

主旨：檢送「113屏東縣推動數位學習精進方案-HiTeach課堂教學軟體教師培訓實施計畫」1份，請學校鼓勵符合資格者報名參加，詳如說明，請查照。

說明：

- 一、依據網奕資訊科技股份有限公司113年2月26日科技字第20240226001號函辦理。
- 二、為提升本縣統購軟體HiTeach教學應用實務技能，網奕資訊科技股份有限公司辦理旨揭研習。
- 三、旨揭研習資訊說明如下：
 - (一)研習主題：C數位學習講師培訓工作坊-HiTeach認證講師課程(課程代碼：4279506)。
 - (二)辦理時間：113年4月23日(星期二)9時至16時。
 - (三)辦理地點：屏東縣大同高中格致樓2樓電腦教室(二)。
 - (四)錄取人數：30人。
 - (五)參加本進階認證講師培訓課程之報名條件：HiTA5 APP上已獲得20個T數據+5個T綠燈。



(六)報名方式：即日起至113年4月19日前填寫表單（網址：
<https://forms.gle/bsgtK6Ck4VuwkkwM9>）以利主辦單位
審核報名資格，並於全國教師在職進修資訊網（網址：
<https://www3.inservice.edu.tw/index2-3.aspx>）完成
報名，待審核通過將發送錄取通知。

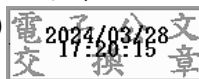
四、承辦窗口：許佩欣小姐/先生，聯絡方式：0975-268-
696。

五、請學校核予參加人員公(差)假登記及課務派代，課務派代
費用由「教育部補助113年屏東縣推動中小學數位學習精進
方案」經費下支應，請逕向所屬重點學校申請。

六、全程參與者核予教師研習時數6小時，未全程參與者不核發
部分研習時數。

正本：本縣各國小(不含崇華)、各國中、屏東縣立大同高級中學、屏東縣立枋寮高級中
學、屏東縣立來義高級中學、屏東縣立東港高級中學

副本：本府教育處教學發展科(數位學習推動辦公室)



本案依分層負責規定授權業務主管決行

屏東縣推動中小學數位學習精進方案計畫

113年度軟體研習-HiTeach課堂教學軟體教師培訓實施計畫

壹、依據：

- 一、教育部「推動中小學數位學習精進方案」。
- 二、屏東縣「教育部112年度推動中小學數位學習精進方案數位內容與教學軟體採購」採購案。
- 三、全國教師在職進修資訊網進修研習活動使用管理規定。

貳、目的：

- 一、透過講師講授有關HiTeach基本操作功能及教學應用實務，以提升教師備課便利性與教學多樣性。
- 二、培訓教師軟體應用能力，結合載具及數位資源分享，更有效率的支援教師教學與學生學習，打造數位學習互動教學的多元化環境。
- 三、透過跨校教學經驗交流及教案多樣化資源，精進教師數位教學能力及提高學生學習意願。

參、參與對象：

- 本縣欲增進HiTeach課堂教學軟體課堂教學應用之教師。
- 本縣欲增進科技融入教學之教師。
- 報名人數為30位。
- 參與老師可獲得研習時數6H。
- 參加本進階認證講師培訓課程之報名條件:HiTA5 APP上已獲得20個T數據+5個T綠燈。
- 報名方式：請填寫表單（網址：<https://forms.gle/bsgtK6Ck4VuwkkwM9>）以利主辦單位審核報名資格，並於全國教師在職進修資訊網（網址：<https://www4.inservice.edu.tw/index2-3.aspx>）完成報名，待審核通過將發送錄取通知。學員需於全國教師在職進修資訊網報名外，請填寫表單以利主辦單位審核報名資格，審核通過將發送錄取通知。
- 通過進階課程之教師可獲得HiTeach 5專業版100人連線授權一年，並頒發認證講師證書一張、小豆帆布袋一個，以及醍摩豆教鞭筆一支。



肆、課程資訊：

- 辦理時間：113年04月23日(星期二)9:00-16:00(休息時間12:00-13:00)
- 辦理地點：屏東縣立大同高級中學格致樓二樓電腦教室(二)
- 報名資訊：C數位學習講師培訓工作坊-HiTeach認證講師課程(屏東場)，
課程代碼：4279506。
- 課程表：

時間	課程主題	內容	講師
9:00-12:00	HiTeach 互動功能與教材應用	1. HiTeach進階教材應用－簡報匯入及動態批註 2. HiTeach互動功能之進階用法－多功能混合應用 3. HiTeach數據決策與生本教學模型－善用數據	全球醍摩豆智慧教育研究院 - 石哲安老師
	HiTeach 測驗模式應用	1. 進行隨堂紙本測驗 2. 匯入現有題庫檔案 3. HiTeach雲端題庫匯入測驗	
12:00-13:00	午休		
13:00-16:00	HiTeach 課程設計及課後應用	1. 如何預備一份發揮最大效益的HiTeach課堂教材 2. 雲端檢視課堂歷程、學期結束各課堂成績總結 3. 學生端課後複習課堂紀錄、智慧錯題練習 4. 個人AI教練應用、如何T綠燈 5. 蘇格拉底教師專業發展平台之課例應用	全球醍摩豆智慧教育研究院 - 石哲安老師
	HiTeach 公版教材使用及演練	1. 小組依公版教材自主機上練習與經驗交流 2. 各小組公開模擬演練	
	認證測驗	HiTeach 講師認證測驗	

屏東縣立大同高中研習上課地點及汽機停車說明圖如下

